

アクアマット

浄化槽プレキャストコンクリート



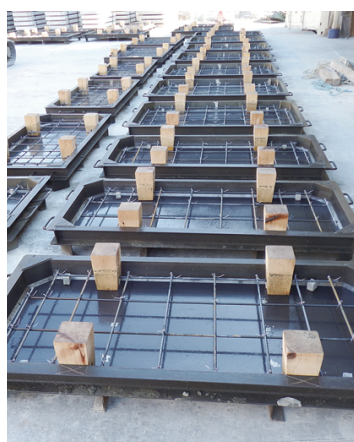
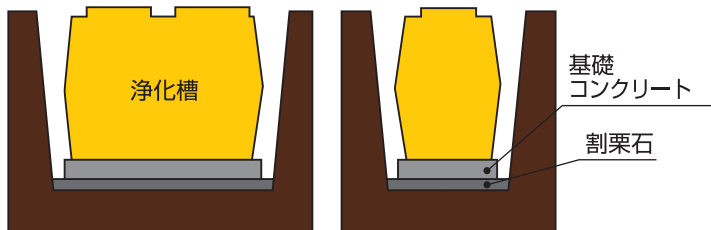
愛知県知事許可（般-15）第 63211 号
産業廃棄物収集運搬 許可番号 第 02300155477 号

有限会社 **大岩工務店**

穴掘・基礎工事

外形寸法よりひとまわり大きい穴を掘り、割栗石を敷いて十分突き固め、PC板を設置します。

▲注意 掘削高さが2m以上になる場合は、労働安全衛生法に基づく地山の作業主任者技能講習を修了した者の中から、地山掘削作業主任者を選任し、その者に器具・工具の点検、作業方法の決定、現場の指揮を行わせる必要があります。



① 打設前・配筋組立



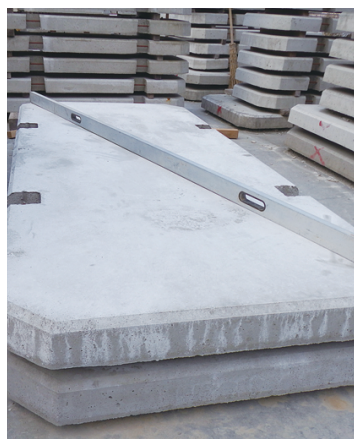
② 打設



③ バイブレーターエアークキ



④ 養生



⑤ 検査

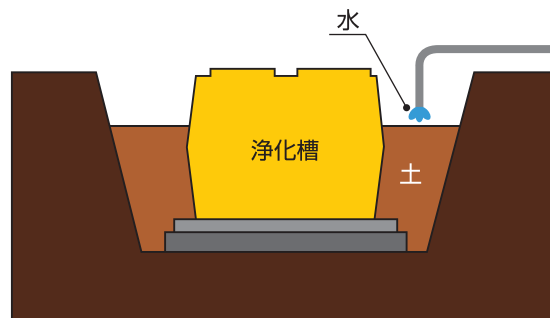
製造寸法

2,800×1,300×100
2,300×1,000×100
2,300× 800×100
2,000×1,000×100
1,700× 800×100
1,600×1,000×100
1,600× 700×100
1,000×1,000×100

その他のサイズも制作致します

埋め戻し

- a 水締めをしながら、全周均一に良質土で埋め戻してください。
- b 槽内に土を入れないでください。
- c 埋め戻す土の中に大きな石、とがった石が入らないようにしてください。



アクアマット配筋図

